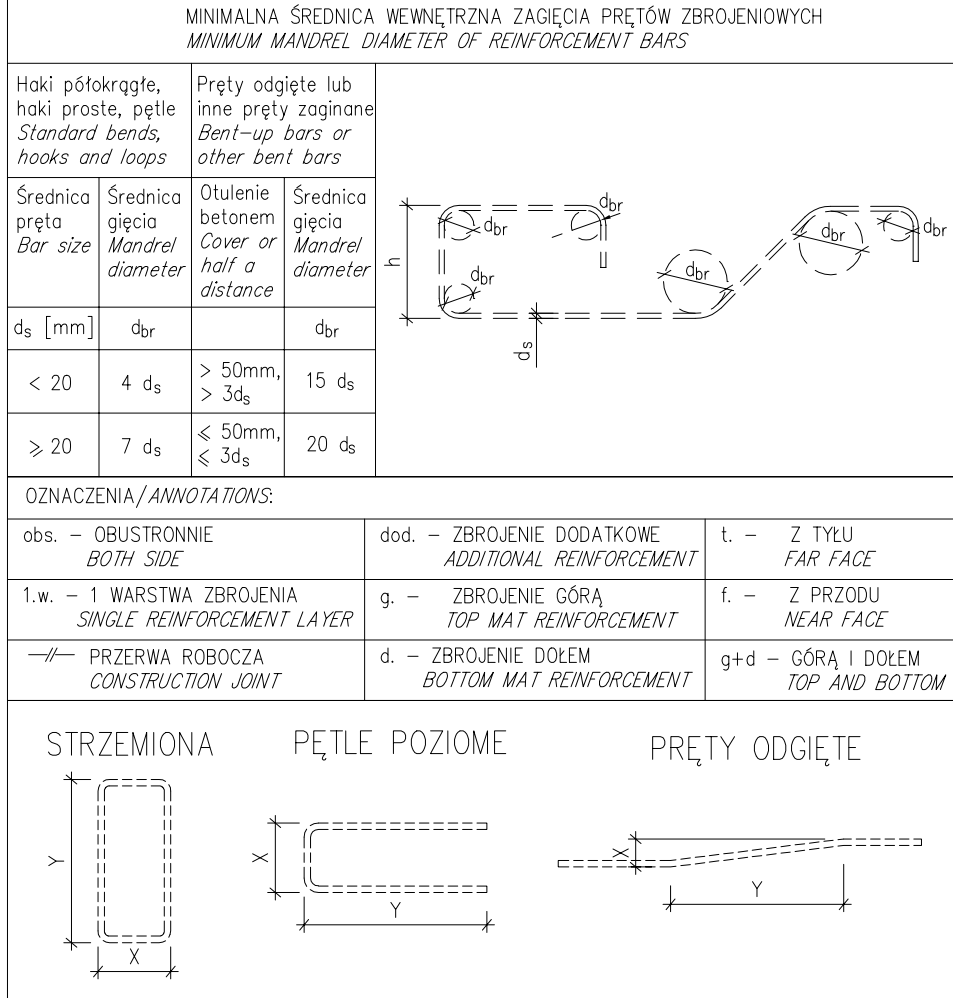


Lista prętów - formy gięcia

Poz.	Szt.	ø	Pojed. Dług.	Zwym. forma gięcia	Suma Dług.	Masa
		[mm]	[m]	(wymiary zewnętrzne)	[m]	[kg]
1	116	8	1.04		120.64	47.65
2	12	12	1.60		19.20	17.05
3	30	16	1.10		33.00	52.14
4	42	8	0.62		26.04	10.29
5	24	16	3.50		84.00	132.72
6	4	12	2.50		10.00	8.88
7	4	12	1.95		7.80	6.93
8	6	16	3.60		21.60	34.13
9	3	12	1.70		5.10	4.53
10	4	12	3.15		12.60	11.19
11	4	12	2.00		8.00	7.10
Masa całkow. [kg] :					332.61	



UWAGI:

- Rysunek rozpatrywać z odpowiednimi rysunkami architektonicznymi i branżowymi, opisem technicznym oraz specyfikacją techniczną.
- Rysunek należy rozpatrywać łącznie z rysunkami zbrojeniom elementów sąsiadujących.
- Wszystkie zmiany powinny być uzgodnione z projektantem.
- Wszystkie wymiary należy sprawdzić na budowie.
- Wszystkie zastosowane akcesoria montować zgodnie z wytycznymi producenta wybranego przez wykonawcę oraz aprobatami lub równoważnie.
- Przed zabetonowaniem elementu należy osadzić wszystkie elementy instalacji (elektrycznej, odwodnienia i inne) wg oparowań branżowych oraz dokonać odbioru zgodnie z STWORB.
- W przypadku kolizji prętów, doprowadzić do optymalnego rozwiązania odginając pręty zbrojenia przy zachowaniu warunków minimalnej długości zakładu.
- Pręty wymiarowane po zewnętrznych krawędziach.
- Niedowymiarowane pręty dozwolony układ symetryczny względem osi.
- W razie kolizji zbrojenia z elementami instalacji pręty należy rozsunąć.
- Otulina odnosi się do zewnętrznej krawędzi strzemion.
- Pręty łączone na zakład należy układać naprzemiennie.
- Pręty w kolizji z otworami docąć do szalunku.
- Nie należy domagać się wymiarów z rysunku.
- W przypadku braku wskazania w zestawieniu stali wymiaru długości pręta, odcinek pręta należy przyjmować jako równy równoległemu bokowi danej figury.
- Minimalne długości zakładów:
dla ø8cm - 40cm
dla ø10cm - 50cm
dla ø12cm - 60cm
dla ø14cm - 70cm
dla ø16cm - 80cm
dla ø20cm - 100cm
dla ø25cm - 125cm
dla ø28cm - 140cm

KLASY BETONU:
C30/37

OTULINY:
4cm

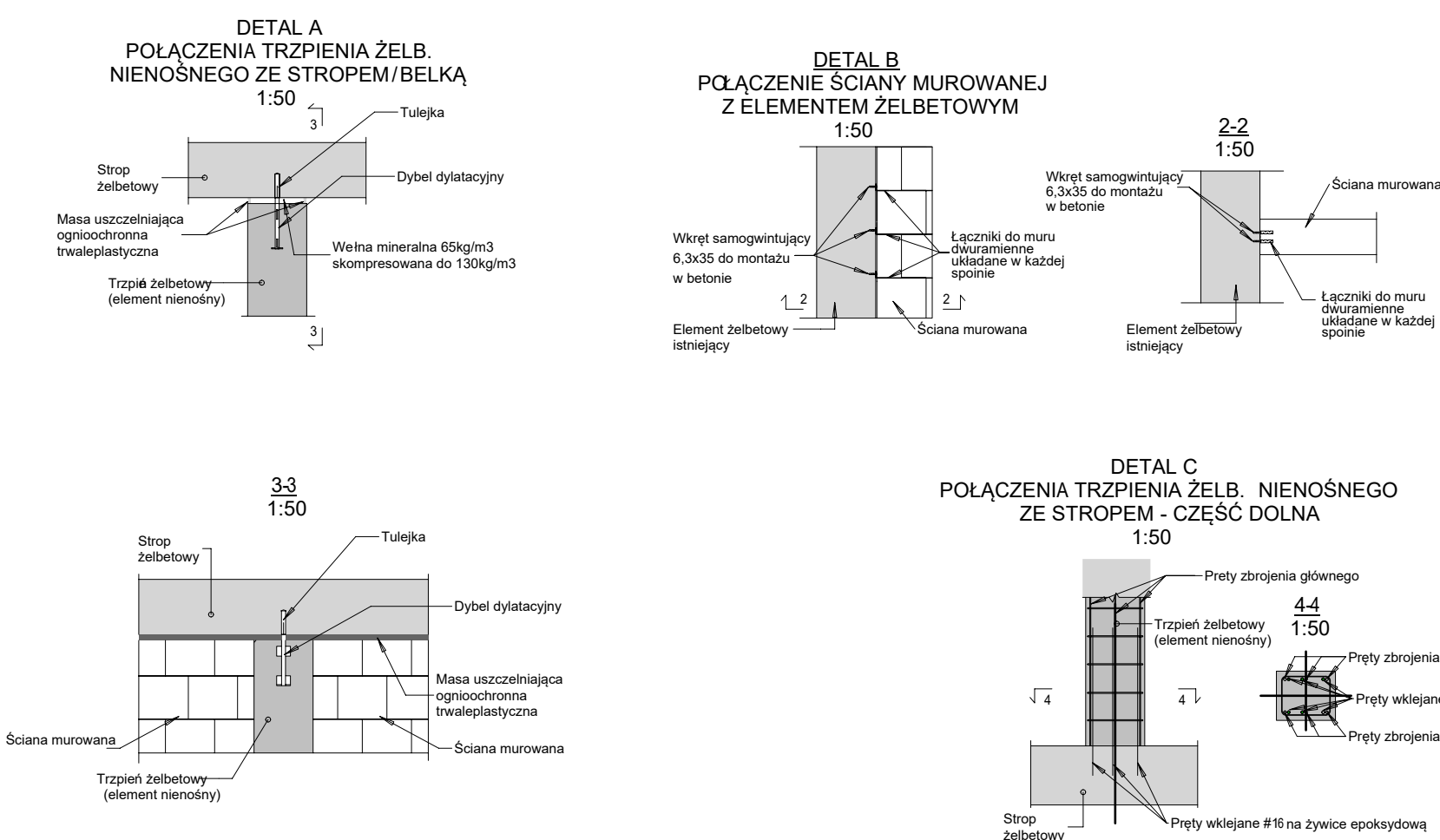
KLASY EKSPLOYCJI:
XC1

STAŁ ZBROJENIOWA:
B500 SP

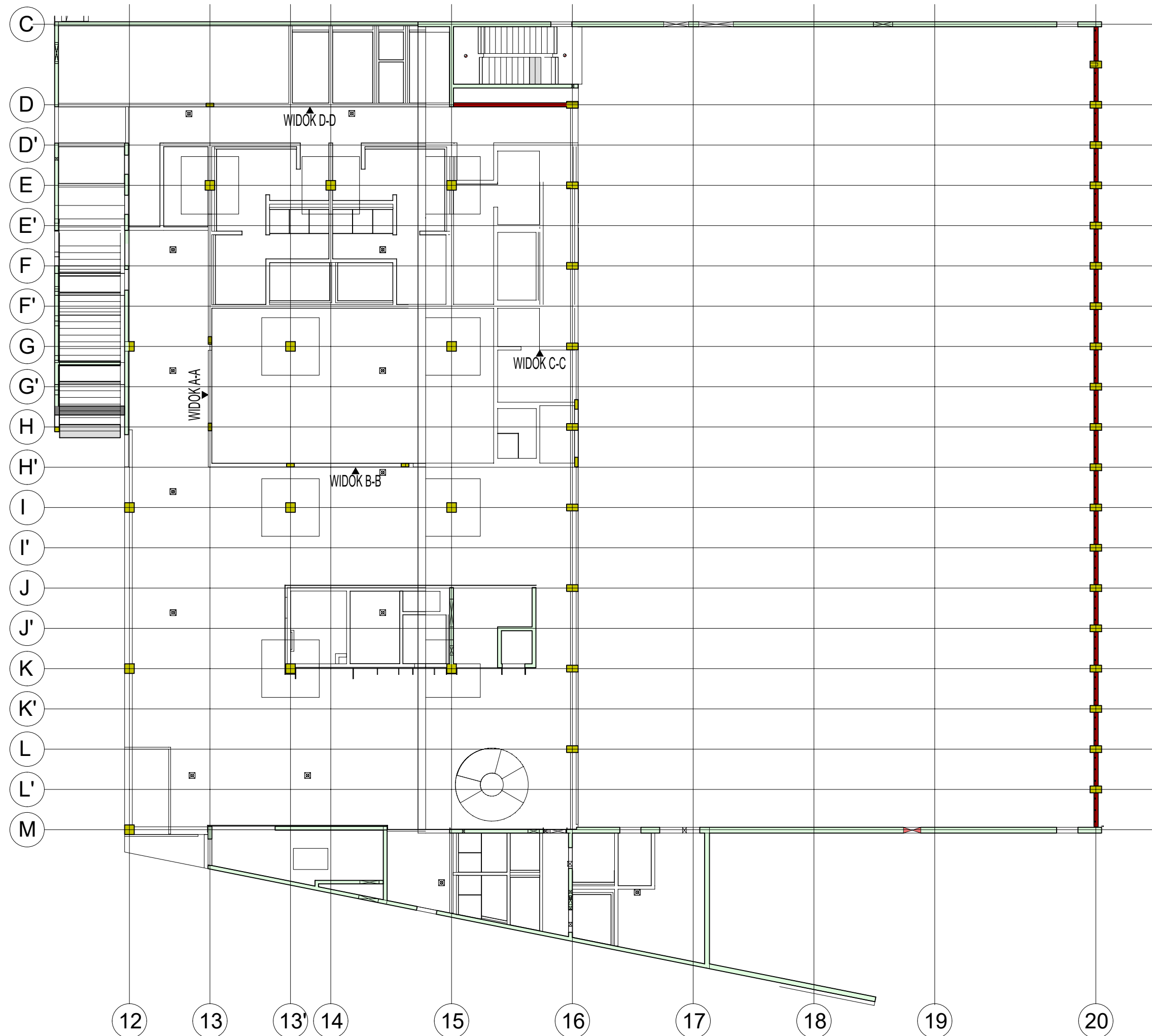
UWAGI:

- Dokładna lokalizacja i wymiary otworów w ścianach murowanych zgodnie z rysunkami architektonicznymi i instalacyjnymi.
- W przypadku potrzeby wykonania dodatkowych otworów w ścianach murowanych nadproża należy wykonać analogicznie jak dla otworów umieszczonych na rysunkach zachowując odpowiednie zbrojenie, wysokość nadproża i długość oparcia na murze.
- Ściany nienosne murowane należy wykonać z bloków silikatowych o grubości 18cm. Należy je wykonać z elementami murowych silikatowych (wapienno-piaskowych) klasy 15 (elementy murowe grupy 1).
- Nadproża należy wykonać dla otworów o rozpiętości większej niż 25cm.
- Przy otworach okrągłych do średnicy 150 cm nie wymaga się wykonywania nadproża.
- Dla ścian murowanych bez wymagań odporności ogniowej oraz ścian do odporności RE180 stosować nadproża prefabrykowane, bądź monolityczne z zachowaniem odpowiedniej otuliny. W ścianach murowanych o odporności ogniowej powyżej RE180 należy stosować nadproża żelbetonowe zgodnie z rysunkiem.

- Uwaga:
- Tuleję stalową ø25 montować w belkach podczas szalowania przed zabetonowaniem.
 - Kotwy stalowe zabezpieczyć antykorozyjnie przez cynkowanie lub malowanie.
 - Kotwy stalowe montować w osiach trzpieni żelbetonowych.



PLAN POZYCYJNY
skala 1:200



Nr	Data	Zmiany
A1	12.09.2022	Wzrost poziomu
A2	16.09.2022	Korekta zbrojenia, uzupełnienie rysunku
A3	17.09.2022	Korekta zbrojenia, uzupełnienie rysunku

245-PW-KON-EA-RZU-00-2108-A2

NUMER PROJEKTU	FAZA PROJEKTU	BRANŻA	OBIEKT	RODZAJ RYSUNKU	POZIOM	NUMER RYSUNKU	NUMER REWIZJI
NAZWA OBIEKTU BUDOWANEGO KOMPLEKS SPORTOWY W PIEKARACH - ŚLĄSKICH, BUDOWA BASENU ZE SPA I STREFA FITNESS, HALI SPORTOWEJ ZE STRZELNIKĄ I GARAZEM PODZIEMNYM, WRAZ Z ZAGOSPODAROWANIEM TERENU ORAZ NIEZBIĘDĄ INFRASTRUKTURĄ TECHNICZNĄ PODZIEMNĄ I NAZIEMNĄ							
FAZA PROJEKTU PROJEKT WYKONAWCZY							
LOKALIZACJA OBIEKTU BUDOWANEGO PIEKARY ŚLĄSKIE UL. SOLIDARNOSCI							

INWESTOR Gmina Piekary Śląskie ul. Bytomska 84, 42-940 Piekary Śląskie		
GENERALNY PROJEKTANT jsk architektki pszczulny i rutz JSK Architekti Sp. z o.o. ul. Żwirki i Wigury 18 02-092, Warszawa tel.: 0048 22 660 30 00 e-mail: jsk@jskarchitektki.pl		
PROJEKTANT BRANŻOWY MATEJKO I PARTNERZY Biuro Konstrukcyjne Mirosław Matejko ul. Tęczowa 13 53-601, Wrocław tel.: 0048 71 345 07 60 e-mail: mp@mp.wroclaw.pl		

PROJEKTANT mgr inż. Mirosław Matejko	NR UPRAWNIEN 72020/IDUW	PODPIS 	NUMER RYSUNKU
PROJEKTANT SPRZĄDZAJĄCY mgr inż. Marcin Wesół	NR UPRAWNIEN 72050/4	PODPIS 	NUMER RYSUNKU
RYCOWNAL MP			

BRANŻA KONSTRUKCJA	SKALA 1:50	DATA 17.09.2025
ROZMIAR ARKUSZA 850x841		

TYTUŁ RYSUNKU Budynek A - zbrojenie trzpieni, wieńców i nadproży na parterze

245-PW-KON-EA-RZU-00-2108-A2

NUMER PROJEKTU	FAZA PROJEKTU	BRANŻA	OBIEKT	RODZAJ RYSUNKU	POZIOM	NUMER RYSUNKU	NUMER REWIZJI
w/s = 841 / 850 (0.71m2)							
Allplan 2022							